



# 2019年Seventeen 夏の学園祭

## ご協賛のご案内



2018年12月 集英社広告部

## 開催日程 2019年8月22日(木)

★前半の部/11:30～16:00(予定)★後半の部/14:00～18:30(予定)

※ステージは、前半・後半の部共通で、14:00～16:00(予定)です。※時間は一部変更になる場合があります。

## 開催場所 パシフィコ横浜 国立大ホール

横浜市西区みなとみらい1-1-1 TEL.045-221-2166(交通案内)

## 招待読者 各750組1500名 合計3000名(予定)

都合により変更が生じる場合がございます。あらかじめご了承ください。



# Seventeen2019年 夏の学園祭 協賛プラン

## ①ブース協賛（最大22コマ※お申込みの状況により変更あり）

### 【条件】

新規・実績関係なく **G700万以上**のご出広（STchannel出広含む・4C6P相当）

2コマご利用の場合、それぞれ上記にプラスして**G240万**（STchannel出広含む・4C2P相当）のご出広

協賛期間：2019年1月～12月発売号にて純広またはタイアップでのご出広をお願いいたします。

読者イベントですので、ブースにて読者サンプリング可能な商品を**3,000個以上（+予備分）**をご用意ください。

※配布方法に関しては、くじ引きやじゃんけんなど、読者に不公平感が残らない方法をお願いいたします。

### 【お申込み】

お申込み期限 **2018年12月10日（月）～2019年5月31日（木）**

枠に限りがございますので、先着順とさせていただきます。仮押さえはできません。

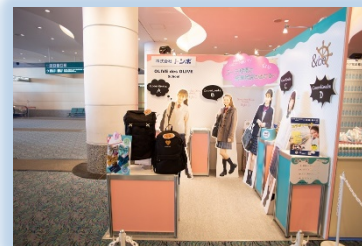
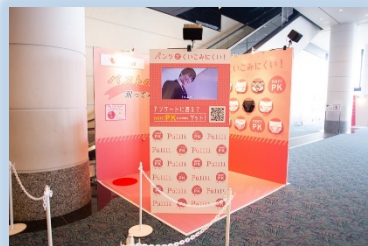
また、競合排除はいたしません。

### 【内容】

ブース内でタッチ&トライ、サンプリング、アンケートなどが行えます。

※会場内でメイク・ヘアアレンジ・ネイルなどの体験を実施する場合は、2コマ以上のブースの実施とさせていただきます。

※アンケートで個人情報の収集はできません。また編集部アンケートとの重複を避ける為、内容を事前に確認させていただきます。



### ②アプリブース協賛（最大3コマ※お申込みの状況により変更あり）

#### 【条件】

- アプリ関係のクライアント様を対象に新規・実績関係なくG200万以上のご出広
- 1社1コマとさせていただきます。

協賛期間：2019年1月～12月発売号にて純広またはタイアップでのご出広をお願いいたします。（STchannel含む）  
読者イベントですので、ブースにて読者サンプリング可能な商品を3,000個以上(+予備分)をご用意ください。  
※配布方法に関しては、くじ引きやじゃんけんなど、読者に不公平感が残らない方法をお願いいたします。

#### 【お申込み】

お申込み期間・期限 **2018年12月10日(月) ～ 2019年5月31日(木)**

枠に限りがございますので、先着順とさせていただきます。仮押さえはできません。  
また、競合排除はいたしません。

#### 【内容】

ブースではサンプリング・アンケートが行えます。

読者が待機中にDL促進の為のアピールを行います。

※アンケートで個人情報の収集はできません。また編集部アンケートとの重複を避ける為、内容を事前に確認させていただきます。

## アプリブース協賛 【注意事項】

- SNS、アプリ関連の施策について  
来場者が企業(商品)SNS(Twitter/Facebook/Instagramなど)に対してのフォロー・いいね、などのアクション、ハッシュタグをつけた投稿、もしくは特定のアプリをダウンロードすることで、何かしらの賞品を貰える、抽選に参加できるという仕組みは問題ございません。
- ダイレクトメッセージなどを利用して読者とコミュニケーションを取ることは禁止とさせていただきます。
- 読者の写真を無断でCPサイト、印刷物に掲載することは禁止とさせていただきます。  
(読者の同意を得ての掲載は問題ございません。)
- 本イベントに関係の無いキャンペーンに関してもイベント時に読者に行わせる場合、上記のルールは該当いたします。

## ③ サンプル協賛

### 【条件】

•協賛期間中にG100万以上のご出広 (Stchannel含む)

協賛期間:2019年1月～12月発売号にて純広またはタイアップでのご出広をお願いいたします。(STchannel含む)

### 【お申込み】

お申込み期間・期限 **2018年12月10日(月) ～ 2019年5月31日(木)**

※競合排除はいたしません。

### 【内容】

★サンプルの商品は3,000個(+予備100個)ご用意下さい

※商品によっては会場の都合でお断りをさせていただく場合がございますので  
事前にご相談下さい。



## NEW 発注特典

### ■継続発注特典

2018年通常ブース出展履歴有りです。2019年3月末までに①通常ブース出展の継続発注を決定していただいた協賛社様を対象に、STchannel転載(G60万N48万)が1回無料 また 新メニューROOMも1回N50万円で実施可能。(※モデル無しです)

※実施期間は2019年8月～2020年3月末までとさせていただきます。

※通常ROOMの金額は 単独(モデル無し)G150万 + モデレーター・レポート代N50万です。

### ■新規発注特典

新規のクライアント様で2019年3月末までに①通常ブース出展を決定していただいた協賛社様を対象に出展条件を**30%**緩和いたします。

例)通常ブース協賛を期間内に確定 ⇒ 1コマG700万がG490万でOKになります。

決定優先で5コマ限定。

### ■カムバック発注特典

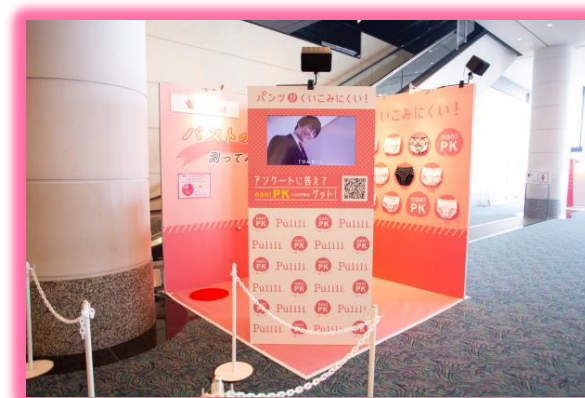
1年以上出展が空いているクライアント様で2019年3月末までに①通常ブース出展の発注を決定していただいた場合は出展条件を**30%**緩和いたします。

例)通常ブース協賛を期間内に確定 ⇒ 1コマG700万がG490万でOKになります。

決定優先で5コマ限定

## ブース概要(標準コマ)

- 寸法:幅・奥行・高さは、いずれも2400mm
  - 壁面:木工パネル
  - 社名板:幅900mm×高さ200mm(白ボード+単色CS)
  - 電源:2ヶ口300W×1ヶ所(映像・音響は別途費用にて)
- ※運営上、ブースの規格が一部変更になる場合があります。



### 【諸注意】

- 会場内のコマ配置は集英社にて決定させていただきます。
- 基礎コマ(パンチカーペットと木工パネル、電源)は集英社で手配させていただきます。経師貼り、社名板、照明、備品は各協賛社様ごとにお願いいたします。
- 集英社事務局で施工させていただく場合、それぞれの料金を別途ご案内させていただきます。
- ブースには縦200×横900mmの社名板の設置をお願いいたします。
- 施工・装飾に関しては、防災や危険防止のための規定がございます。  
(事前に各社様からご提出いただく施工・装飾図面を、事務局にて確認させていただきます。)
- 展示物の高さは、すべて2400mm以内です。
- プリンタ機などの大型機材を入れる場合は、必ず事前にご相談ください。
- その他、詳細については、協賛社説明会にてご説明申し上げます。



## ブース概要 (アプリコマ)

- 寸法: 幅1800mm高さ2100mm
  - 壁面: システムパネル
  - 社名板: 幅900mm×高さ200mm (白ボード+単色CS)
  - 電源: 2ヶ口300W×1ヶ所 (映像・音響は別途費用にて)
- ※運営上、ブースの規格が一部変更になる場合があります。

### 【諸注意】

- 会場内のコマ配置は集英社にて決定させていただきます。
- 基礎コマ (パンチカーペットとシステムパネル、電源) は集英社で手配させていただきます。経師貼り、社名板、照明、備品は各協賛社様ごとをお願いいたします。
- ブースには縦200×横900mmの社名板の設置をお願いいたします。
- 施工・装飾に関しては、防災や危険防止のための規定がございます。  
(事前に各社様からご提出いただく施工・装飾図面を、事務局にて確認させていただきます。)
- 展示物の高さは、すべて2100mm以内です。
- その他、詳細については、協賛社説明会にてご説明申し上げます。



## 株式会社 集英社

担当 : 広告部 阿部・今井

電話 : 03-3230-6200

E-mail : [s\\_abe@shueisha.co.jp](mailto:s_abe@shueisha.co.jp)  
[ta\\_imai@shueisha.co.jp](mailto:ta_imai@shueisha.co.jp)