



# LEE

2026年12月号（11月6日発売予定）掲載

## 『ダウン・アウター』特集 のご案内



集英社 メディアビジネス部 2026.04 (vol.1)

# 『ダウン・アウター』特集概要

**実施タイミング**：2026年12月号（11月6日発売予定）

**テーマ**：アイテムタイプ・スタイル別／ブランドごと／スタイリストのオススメ…などの切り口で、ダウン・アウターアイテムのご紹介

**ページ数**（想定）：12P前後予定

## ダウン・アウター関連の過去の特集内容

【2025年11月号『あなたの“最適解”がすぐわかる  
「今年のアウター&コート」最前線！』】

気候が不安定になりがちな最近の秋冬を乗り切るために、より自由に、フレキシブルに対応できるアウター&コートをご紹介。春までの長いシーズンを快適に乗り切る今年の正解を発表しました。



【2025年12月号『おしゃれプロが理由あって選ぶ  
「このダウンがすごい！」』】

スタイリストをはじめとするおしゃれプロに、それぞれの“今年のイチ押し”を取材。軽さと温かさに優れ、着るだけで今っぽさが増すようなダウンジャケットをご紹介しました。



## LEEのトップモデル達



浅見れいなさん



AYUMIさん



市川紗椰さん



今井りかさん



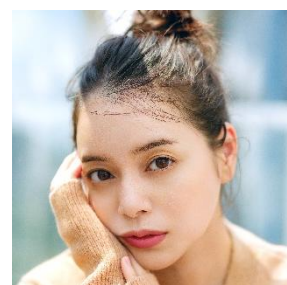
蛭原友里さん



垣内彩未さん



菊池亜希子さん



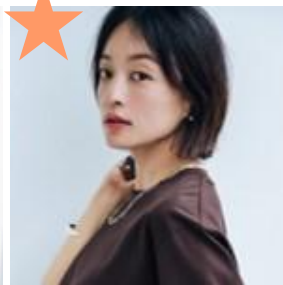
岸本セシルさん



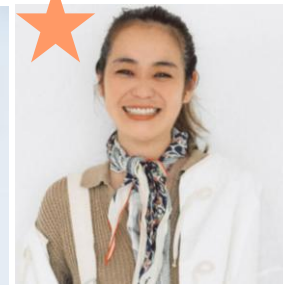
佐藤ありささん



高垣麗子さん



高山都さん



竹下玲奈さん



田中美保さん



辻元 舞さん



浜島直子さん



比留川游さん



森 絵梨佳さん



優木まおみさん

(五十音順) ★ = 後述する二次使用確約プランあり (P5/P6)

# タイアップ事例のご紹介

## 三陽商会 (マッキントッシュフィロソフィー) 様

マッキントッシュフィロソフィー 蛭原友里  
さん「最愛アウターと過ごす冬」

### ■プリント版6PTU+WEB転載



## SHIPS (SHIPS any) 様

秋から冬までずっとスタメン！ 竹下玲奈  
さんが着るSHIPS anyのアウター&  
トップス

### ■記事タイアップ

長く着たい秋服アイテムこそ、いち早く手に入りたい。

秋から冬までずっとスタメン！ 竹下玲奈さんが着る  
SHIPS anyのアウター&トップス

2022.10.10

ファッションスタイリスト

長く着たい秋服アイテムこそ、いち早く手に入りたい。

秋から冬までずっとスタメン！  
竹下玲奈さんが着る  
SHIPS anyのアウター&トップス



## オンワード樫山 (ANY) 様

新しい『ANY』で見つける冬のデイリー  
アイテムBEST3

### ■プリント版2PTU+WEB転載



【ファッションブランド様限定 選べるセットプラン！】

竹下玲奈さん・高垣麗子さん・優木まおみさん確約＆二次使用企画

A



竹下玲奈さん

LEEカジュアルをけん引するおしゃれアイコン。インテリアや料理のセンスも抜群！



高垣麗子さん

抜群の好感度で読者人気も上昇中！オケージョンなどきれいめな着こなしも得意



優木まおみさん

ピラティスのインストラクターとしても活躍！インスタもフォロワー26万越えの2女の母。

B

選べるセットプラン

**4C2PTUの場合は1つ／4C4PTUの場合には2つ**

下のセットプランよりお選びいただけます！

①10,000部の4P増し刷り作成

\* 4C2Pの場合には、表1=アザークット／表4=ブランド様×LEEロゴで制作

\* 4C4Pの場合には、プリント版タイアップページを4P増し刷り体裁に構成

\* 部数増をご希望の場合は、別途お見積もりいたします

②プリント版転載タイアップ (20,000~30,000PV想定)

③掲載号から6か月以内の任意のタイミングでのLEE SPICE実施

④編集部公式Instagramリール

C

モデルカット二次使用

**4C2PTUの場合は1カット／4C4PTUの場合には2カット**

1か月間二次使用していただけます！

料金	4C2P (選べるセット1つ)	G ¥4,200,000
	4C4P (選べるセット2つ)	G ¥7,400,000
内容	<p><b>A</b> タイアップ起用確約 (企業審査があります)</p> <p><b>B</b> 左記『選べるセットプラン』は、 <b>2PTUの場合は1つ、4PTUの場合は2つ、</b> お選びいただけます</p> <p><b>C</b> タイアップ掲載カットは、 <b>2PTUの場合は1カット、4PTUの場合は2カット、</b> 二次使用いただけます (備考参照)</p> <p><b>【サービス】</b> ・編集部公式Instagramフィード投稿 1回</p>	
対象期間	2026年11月号 (10月7日発売) 2026年12月号 (11月6日発売)	
申込期限	発売日の90日前まで	
備考	<p>・ <b>マージンは一律20%となります。(代理店様、レップ様含む)</b></p> <p>・ 二次使用は下記①~③の合計3掲出面にてご使用いただけます。</p> <p>* 修正可能な段階でクリエイティブチェックが必要となります</p> <p>①店頭販促物 下記どちらかの形態でご使用いただけます</p> <ul style="list-style-type: none"> <li>・ 店頭ポスター (B1まで、最大30枚)</li> <li>・ POP (A4まで、最大30枚)</li> </ul> <p>②ご協賛社様公式オウンドメディア (EC除く)</p> <p>③ご協賛社様公式SNS1種で投稿1回</p> <ul style="list-style-type: none"> <li>・ ご契約状況などによりお受けできない場合もございます。</li> <li>・ SNSのAD運用に関しては別途金額となります。</li> <li>・ すべて下版データでのお渡しとなります。</li> <li>・ 二次使用はプリント版発売期間1ヵ月となります。</li> </ul>	

【ファッションブランド様限定 選べるセットプラン！】  
辻元舞さん・高山都さん・田中美保さん確約 & 二次使用企画

A



辻元舞さん

美肌と上品さで、美容もファッション企画も引っ張りだこ。インスタの育児日記も評判。



高山都さん

飾らない、等身大の丁寧な暮らしが同世代から圧倒的な人気。料理や器などにも造詣が深い。



田中美保さん

ティーン誌時代から長年、高い人気と好感度を誇り、インスタのフォロワーも27万越え。2児の母。

B

選べるセットプラン

**4C2PTUの場合は1つ / 4C4PTUの場合には2つ**

下のセットプランよりお選びいただけます！

①10,000部の4P増し刷り作成

\* 4C2Pの場合には、表1=アザークット / 表4=ブランド様×LEEロゴで制作

\* 4C4Pの場合には、プリント版タイアップページを4P増し刷り体裁に構成

\* 部数増をご希望の場合は、別途お見積もりいたします

②プリント版転載タイアップ (20,000~30,000PV想定)

③掲載号から6か月以内の任意のタイミングでのLEE SPICE実施

④編集部公式Instagramリール

C

モデルカット二次使用

**4C2PTUの場合は1カット / 4C4PTUの場合には2カット**

1か月間二次使用していただけます！

料金	4C2P (選べるセット1つ)	G ¥4,000,000
	4C4P (選べるセット2つ)	G ¥7,200,000
内容	<p><b>A</b> タイアップ起用確約 (企業審査があります)</p> <p><b>B</b> 左記『選べるセットプラン』は、 <b>2PTUの場合は1つ、4PTUの場合は2つ、</b> お選びいただけます</p> <p><b>C</b> タイアップ掲載カットは、 <b>2PTUの場合は1カット、4PTUの場合は2カット、</b> 二次使用いただけます (備考参照)</p> <p><b>【サービス】</b> ・編集部公式Instagramフィード投稿 1回</p>	
対象期間	2026年11月号 (10月7日発売) 2026年12月号 (11月6日発売)	
申込期限	発売日の90日前まで	
備考	<p>・ <b>マージンは一律20%となります。(代理店様、レップ様含む)</b></p> <p>・ 二次使用は下記①~③の合計3掲出面にてご使用いただけます。</p> <p>* 修正可能な段階でクリエイティブチェックが必要となります</p> <p>①店頭販促物 下記どちらかの形態でご使用いただけます</p> <ul style="list-style-type: none"> <li>・ 店頭ポスター (B1まで、最大30枚)</li> <li>・ POP (A4まで、最大30枚)</li> </ul> <p>②ご協賛社様公式オウンドメディア (EC除く)</p> <p>③ご協賛社様公式SNS1種で投稿1回</p> <ul style="list-style-type: none"> <li>・ ご契約状況などによりお受けできない場合もございます。</li> <li>・ SNSのAD運用に関しては別途金額となります。</li> <li>・ すべて下版データでのお渡しとなります。</li> <li>・ 二次使用はプリント版発売期間1ヵ月となります。</li> </ul>	

# 表2見開きタイアッププラン \* 12月号 / 先着1社様限定 \*

表2見開き (P2-P3) に  
4C2Pタイアップを掲載!



料金	G ¥5,000,000 (制作費 / 表2見開き掲載料金含む)
内容	表2見開きでの4C2Pタイアップ *タイアップ内での表現に関しては、下記の『表現に関する制限』をご確認ください。
実施可能月号 *メニュールリース時	2026年12月号 (11月発売)
表現に関する制限	<ul style="list-style-type: none"> <li>掲載可能カットは<b>3カットまで</b> (モデルカット・物カット・切り抜き) *但し、コメント等の顔丸は除く</li> <li>掲載カットのうち<b>1カットは裁ち落とし</b>といたします</li> <li>プロセスカット等の表現はできません</li> <li>コラム / information欄 (店頭案内・ノベルティ紹介等) を設けることはできません</li> <li><b>コメントの掲載は2名まで</b>とさせていただきます</li> <li>ブランド様のロゴ掲載はできません</li> </ul>
社数制限	先着1社限定
申込期限	発売日の90日前まで
レポート	なし
備考	<ul style="list-style-type: none"> <li><b>ご実施に当たっては企業審査が必要です。出稿実績及び商材に応じて弊社にて都度判断をさせていただきますので、必ず事前にお問い合わせください。</b></li> <li>マージンは一律20%となります。(代理店様、レップ様含む)</li> <li>各号先着1社様限定のメニューのため、決定状況は営業担当にお問い合わせください。</li> <li>上記『実施可能月号』は、本メニュールリース時の状況です。空き枠に関しても、必ず営業担当にお問い合わせください。</li> <li>本メニューで表現いただける内容は、通常の中面でのタイアップとは異なります。必ず上記の『表現に関する制限』の欄をご確認いただいた上でお申込ください。</li> <li>起用するモデルや美容家によっては、別途費用が掛かります。</li> </ul>

表現に関する制限



×物カットを含めて4カット以上の掲載 (上図は10カット)



×コラム・information欄の設置



×掲載カットのうち1カットは裁ち落としといたします

LEEキャラクター & LEE100人隊起用限定「PV保証」プラン（ブログ付き）

◆施策例 ※画像等はイメージ



料金	5万PV保証	記事タイアップ (撮影型/CMS)	G¥3,000,000
		プリント版転載 タイアップ (CMS)	G¥2,000,000
8万PV保証	記事タイアップ (撮影型/CMS)	G¥4,800,000	
	プリント版転載 タイアップ (CMS)	G ¥3,800,000	
10万PV保証	記事タイアップ (撮影型/CMS)	G¥6,300,000	
	プリント版転載 タイアップ (CMS)	G ¥5,300,000	
期間	1ヵ月～（保証PVを達成するまで）※アーカイブ有		
実施内容	<ul style="list-style-type: none"> <li>●以下をパッケージとして実施                             <ul style="list-style-type: none"> <li>・撮影を伴うタイアップ (CMS/LEEキャラクターまたはLEE100人隊起用)</li> <li>・LEE100人隊 記事保証ブログ/3名</li> <li>・外部誘導</li> </ul> </li> <li>●さらに、掲載1ヵ月でPV数が到達しない場合は以下のサポート対応のいずれかを実施                             <ul style="list-style-type: none"> <li>・基本誘導枠の延長</li> <li>・基本誘導枠のビジュアル変更 (ビジュアルは集英社任意)</li> <li>・外部誘導の買い付け (実施内容は集英社任意)</li> </ul> </li> </ul> ※延長後は保証PV達成時点で誘導枠を終了します		
申込期限 オリエン期限	実施希望のタイアップメニューに準拠		
レポート	<ul style="list-style-type: none"> <li>●タイアップページ総PV数・UU数</li> <li>●指定リンク先への誘導数</li> <li>●SNSからの誘導数 (リーチ数・アクション数・エンゲージメント率など)</li> <li>●オプション (アンケート、外部誘導メニューなど)</li> </ul>		
備考	<ul style="list-style-type: none"> <li>・マージンは一律20%となります。(代理店様、レップ様含む)</li> <li>・上記PVは、タイアップページ総PV数 (外部誘導からの流入数含む) と100人隊ブログ3名分それぞれの総PV数を合算した数値での保証となります。</li> </ul>		

LEE100人隊3名お試し & ブログ記事 + ニュースパブパッケージ (記事保証/事実確認あり)



パッケージ料金	<b>G ¥1,100,000</b> (制作費込み)	
オプション	<お試し & ブログ記事>メンバー追加1名につき	<b>G ¥200,000</b>
パッケージ内容	<ul style="list-style-type: none"> <li>・ニュースパブ (画像計6点まで※入稿画像3点程度 + ブロガー画像3点)</li> <li>・ブログ記事 3本</li> </ul>	
誘導リンク	1種まで	
想定総PV	8,000~30,000PV (ニュースパブ) / 1,000~2,000PV (ブログページ)	
入稿素材	<ul style="list-style-type: none"> <li>・画像 (3点程度) ※横幅1,280px以上推奨 (png・jpg)</li> <li>・リリース資料 (商品・サービス資料)</li> <li>・リンク先</li> </ul>	
誘導枠	<ul style="list-style-type: none"> <li>・PC/SP下層PR記事枠</li> <li>・LEEメルマガ 2回</li> </ul>	
申込期限	<p>掲載開始希望日の30営業日前目安</p> <p><b>* サンプル商品の納品が遅れた場合や、サンプルのお試しに期間を要する場合には掲載開始希望日をご相談させていただく場合がございます。</b></p> <p><b>【お申込と同時に必ず下記の項目も合わせてご手配くださいませ】</b></p> <p>☆お申込みと同時に商品やサービスなどの情報、ブログに掲載する際の指定ワード (ブランド名・商材名など) をお知らせください。</p> <p>☆サンプル商品のご手配も同時をお願いします。文章・撮影方法にNGがある場合、商品手配前をお願いします。手配以降はお受けできない場合があります。</p> <p>☆ブロガーの<b>必須属性 (子どもの年齢・家族構成など)</b> がある場合は同時にお知らせください。(以降はお受けできません)。ご希望に添えない場合もあります。</p>	
校正確認	事実と異なるものに関して以外、原則記事の修正はいたしません。	
レポート	ニュースパブ 総PV数・クリック数/ブログ記事ページ 総PV数 * 掲載開始より1ヵ月	
備考	<ul style="list-style-type: none"> <li>・ご掲載の際はあらかじめ企業審査が必要となります。生ものなど、商材によってはサンプリング不可の場合がございます。</li> <li>・記事掲載をしたブロガーが他のクライアント様のタイアップに起用されている場合がございます。</li> <li>・商品、サービスなどの情報を、人数分ご用意ください。</li> <li>・お試し商品および発送費用 (別途見積) はクライアント様のご負担となります。</li> <li>・基本的にブログ記事はアーカイブ化されます。</li> <li>・写真点数の配分は編集部任意となります。</li> <li>・原則オリエンはございません。ご希望の際はご相談ください。</li> <li>・サンプル (要返却のもの) とギフトはどちらか一方に統一をお願いします。</li> <li>・ブロガー起用が10名を超える場合や薬事確認に日数がかかる場合は事前にご相談ください。通常よりも早めの発注が必要な場合がございます。</li> </ul>	

# 本誌各種締切・お問い合わせ先

## 【2026年12月号（11月6日発売予定）】

タイアップ申込締切 : 8月7日（金）

純広申込締切 : 10月2日（金）

校了日 : 10月15日（木）



LEEの広告メニューについて詳細は集英社ADNAVIをご確認ください

<https://adnavi.shueisha.co.jp/media/lee/>

お問い合わせ先

株式会社集英社 メディアビジネス部

adinfo@shueisha.co.jp

03-3230-6202

※特集予定は変更の可能性があります